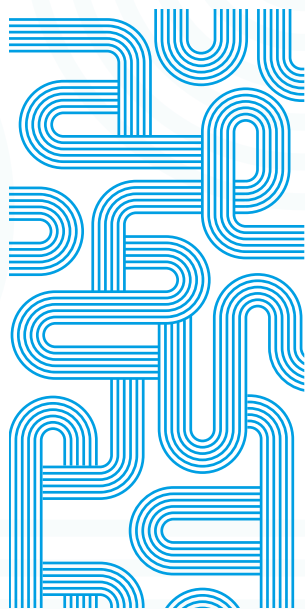


IL CONSIGLIO DI AMMINISTRAZIONE



L'attuale CdA, nominato dall'Assemblea dei Soci in è in carica dal 21/05/2021 fino al 2024. I principali compiti sono nominare il Direttore Generale e redigere regolamenti interni diretti a disciplinare le materie ad essi rinviate dallo statuto. Al Presidente del CdA è attribuita la rappresentanza generale della Società, attiva e passiva, sostanziale e processuale.

Nel 2022 il CdA si è riunito 7 volte



Sergio Lorenzi

Presidente CdA

Direttore Generale Elfi spa

Compenso annuo 9.300€

Presenze CdA e
Assemblee 100%

*Riconfermato per il
secondo mandato il
21/05/2021*



Monica Donini

Vicepresidente CdA

Insegnante

Nessun Compenso

Presenze CdA e
Assemblee 78%

*Nominata per il primo
mandato il 21/05/2021*



Patrizia Barducci

Consigliera CdA

Ex-Insegnante

Nessun Compenso

Presenze CdA e
Assemblee 78%

*Riconfermata per
il secondo mandato
il 21/05/2021*